

Anbauanweisung

Kupplungskugel mit Halterung (KmH)

Typ: 303 020 Ausf. A und B ABG.-Nr. F 3136

Verwendungsbereich: BMW 518, 520, 520 i, 525, 528 und Automatic
Typbezeichnung nach ABE: BMW 518, 520, 520 A, 520 i, 525, 525 A,
528, 528 A
520 Ausf. A, 520 Ausf. B, 520 Ausf. C, 520 Ausf. D, 520 Ausf. E,
520 Ausf. F

Transport
und Sport

WESTFALIA



BMW-Bestell-Nr.
1 245 975.0
1 245 976.0

Westfalia-Bestell-Nr.
303 020/028

Achtung

Vor Montage ist das zulässige Gesamtgewicht der Kupplungskugel (siehe Typenschild) mit dem zulässigen Gesamtgewicht des Pkw (siehe Fahrzeugbrief) zu vergleichen. Das auf dem Typenschild angegebene zulässige Gesamtgewicht der Kupplungskugel darf das zulässige Gesamtgewicht des Pkw nicht unterschreiten.

Hinweis: Zulässige Anhängelast 1200 kg, für den Typ 520 und 520 i mit Sondergenehmigung 1700 kg (Schaltgetriebe) für maximal 8% Steigung zulässig.

Für den Typ 525 und 528 mit Sondergenehmigung 1700 kg für maximal 12% Steigung zulässig.

Für den Typ 518 mit Sondergenehmigung 1400 kg (Schaltgetriebe) für maximal 8% Steigung zulässig.

Für den Typ 520 A, 525 A und 528 A mit Sondergenehmigung 1700 kg (Automatikgetriebe) für maximal 8% Steigung zulässig.

Für Ausführung A: Zulässige Deichsellast 50 kg, mit Anhängerfederung an der Hinterachse 65 kg zulässig.

Für Ausführung B: Zulässige Deichsellast 50 kg.

Gepäckraumbodenteppich herausnehmen und Kofferraumverkleidung lösen.

Gegenlasche **D** vorn links in die Versackung des Gepäckraumbodens nach „Skizze 1“ einlegen. Bohrungen **e** (ϕ 8,5) und **b** (ϕ 10,5) anreißen und bohren. Lasche **E** durch die Öffnung des Kastenprofiles einschieben und mit Sechskantschrauben M 8 lose verschrauben.

Gegenlaschen **A** und **B** nach „Skizze 2“ auf den Gepäckraumboden legen (Maße 45 und 85 beachten), Bohrungen anreißen und ϕ 10,5 durch den Gepäckraumboden bohren.

Nachschalldämpfer aushängen und Sechskantschrauben M 10 in die Gegenlaschen **A**, **B** und **D** einsetzen. KmH unter das Kfz halten und mit Sicherungsmuttern M 10 bei **b**, **c** und **d** verschrauben. Bei Langlöchern Scheiben 10,5 beilegen. Unterbodenschutz – falls vorhanden – im Bereich der Anlageflächen der KmH entfernen.

Bohrungen **g** von unten her ϕ 10,5 bohren, Lasche **C** von oben auflegen und mit Sechskantschrauben M 10 und Sicherungsmuttern M 10 verschrauben.

Bohrungen **f** von innen her ϕ 8,5 durch die Kofferraumrückwand bohren, Laschen **F** von außen anlegen und mit Sechskantschrauben M 8 verschrauben. (Kofferraumverkleidung muß im Bereich der Gegenlaschen **A** und **B** ausgeschnitten werden.)

Sechskantmuttern bzw. Sechskantschrauben anziehen.

Anzugsdrehmomente: M 8 = 25 Nm (2,5 mkp)

M 10 = 49 Nm (4,9 mkp)

M 12 = 114 Nm (11,1 mkp)

Es werden Schrauben der Festigkeitsklasse 8.8 und 10.9 und Muttern 8 und 10 verwendet. Sicherungsblech **G** bei **a** an die Sechskantmuttern anlegen.

Elektrische Anlage gemäß StVZO.

Die Kugel bzw. Kupplung ist sauberzuhalten und zu fetten.

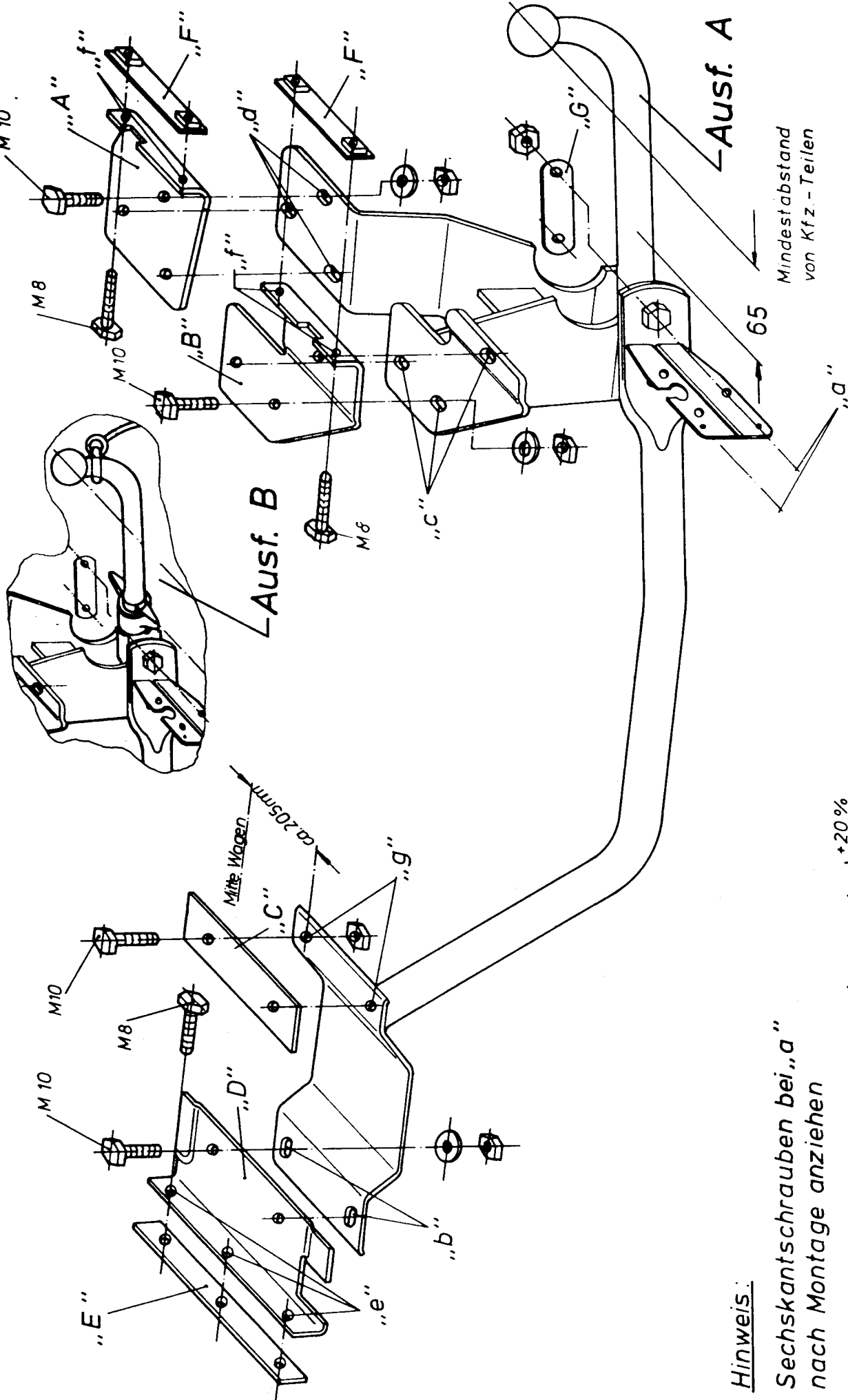
Stützlastschild unterhalb des Kennzeichens an die horizontale Fläche des Heckabschlußbleches anbringen. Anbringung auch an der Kofferrauminnenseite zulässig.

Insbesondere wird darauf hingewiesen, daß der Fahrzeughalter bei nachträglichem Anbau unter Vorlage des Gutachtens über den vorschriftsmäßigen Zustand des Fahrzeuges eine erneute Betriebserlaubnis für das Fahrzeug bei der Verwaltungsbehörde (Zulassungsstelle) zu beantragen hat.

Die Anbaumaße nach DIN 74058 sind gewährleistet.

8.77

WESTFALIA-WERKE, Franz Knöbel & Söhne KG, 4832 Wiedenbrück



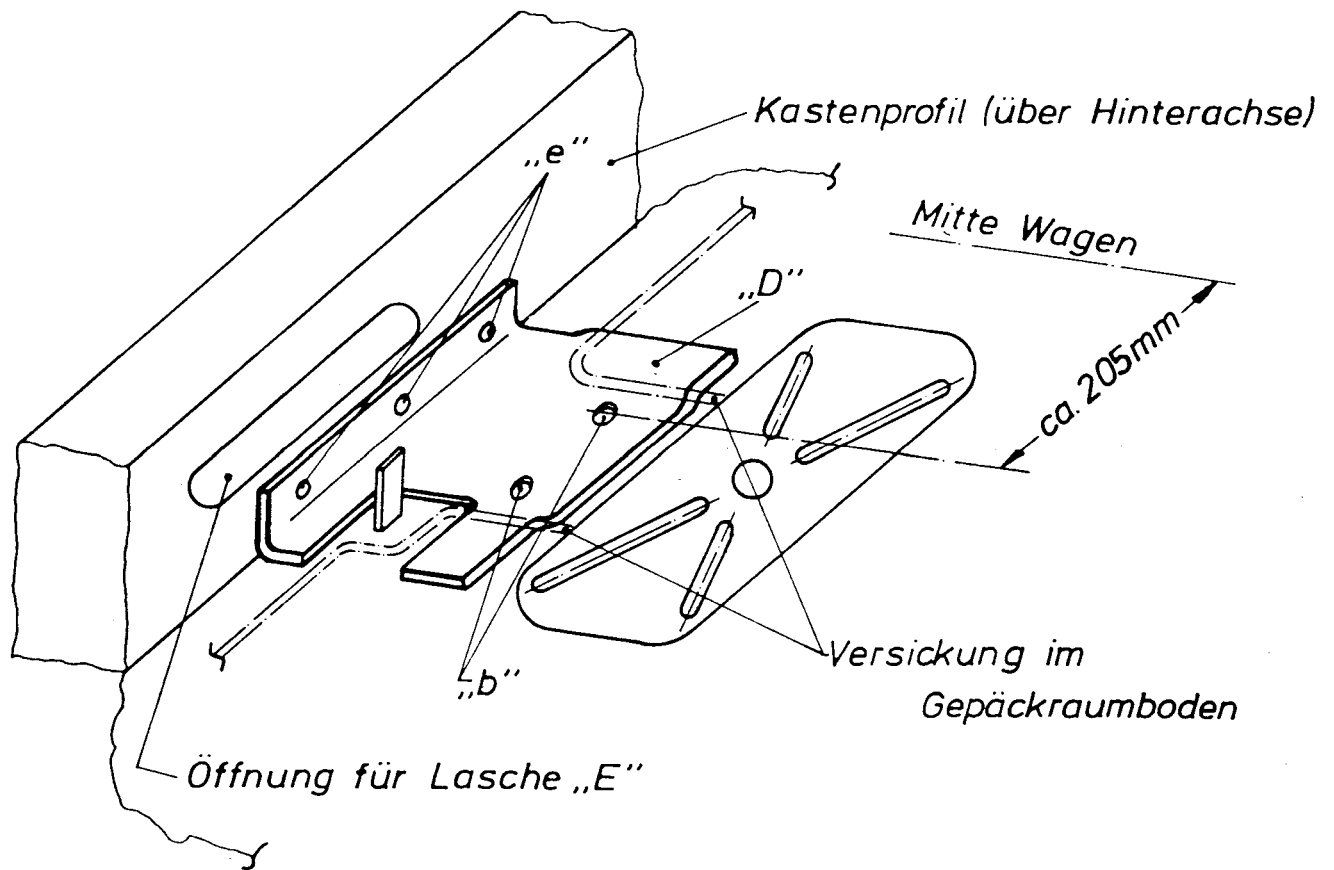
Hinweis:

Sechskantschrauben bei „a“ nach Montage anziehen

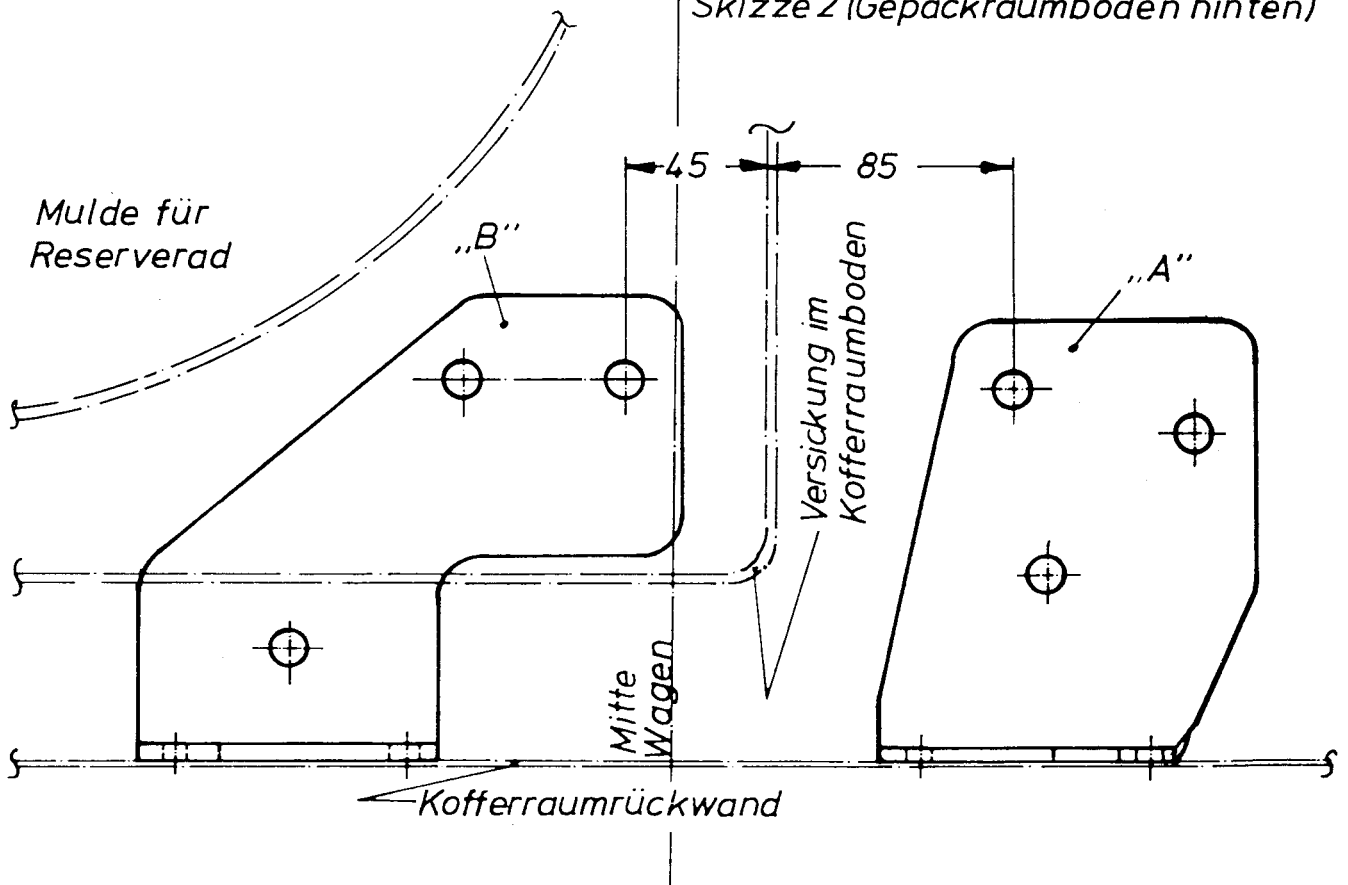
Anzugsdrehmoment: 114 Nm (11,4 mkp) ^{+20%}

Sicherungsblech „G“ an die Sechskantmuttern anlegen

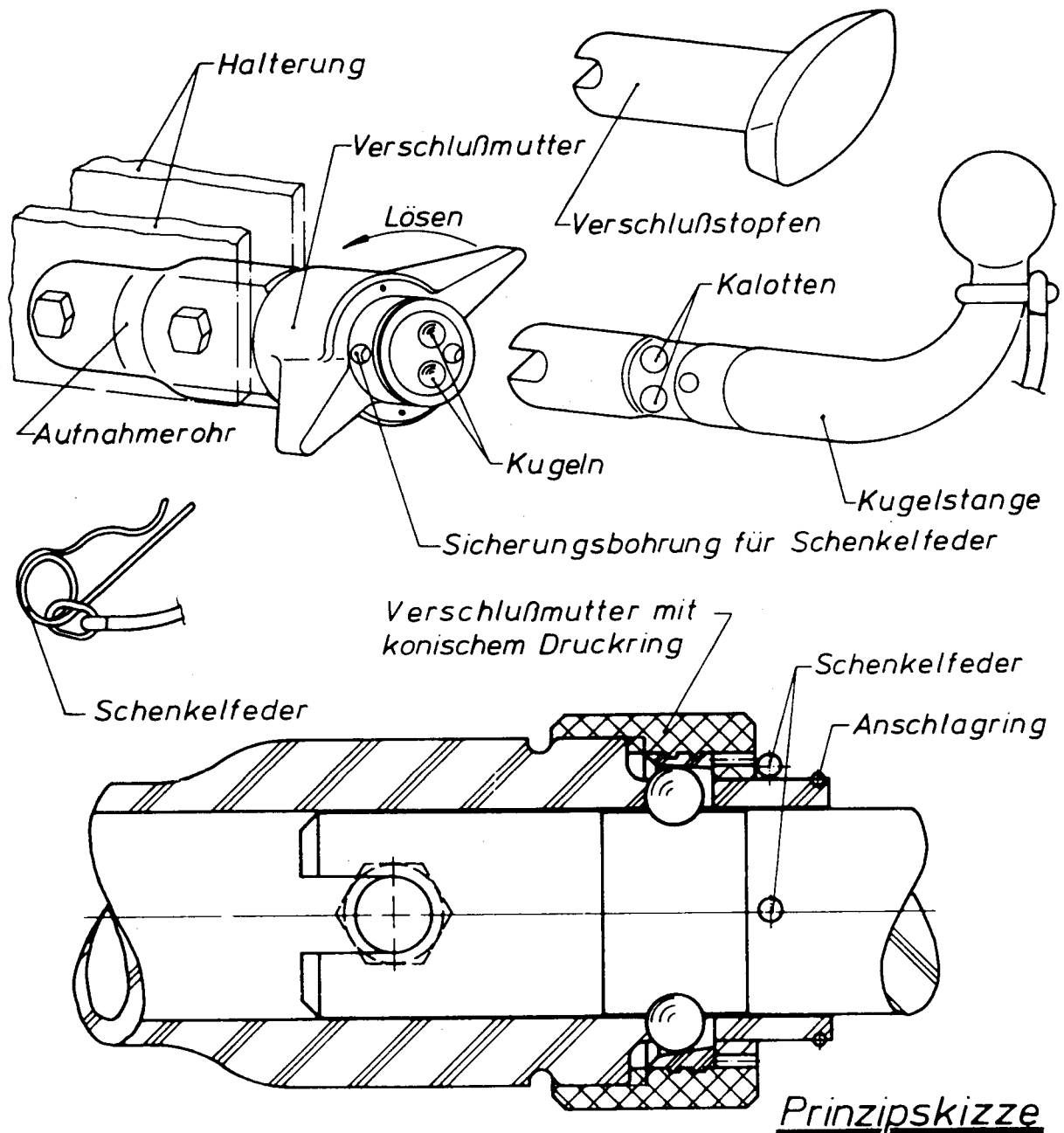
Skizze 1 (Gepäckraum vorn links)



Skizze 2 (Gepäckraumboden hinten)



Demontage und Montage der Kugelstange



Demontage der Kugelstange

1. Schenkelfeder aus der Sicherungsbohrung herausziehen und Verschlußmutter – durch Drehen nach links bis zum Anschlagring – lösen.
2. Kugelstange herausziehen und Aufnahmerohr mit Verschlußstopfen verschließen.
3. Verschlußmutter handfest anziehen.

Montage der Kugelstange

1. Verschlußmutter durch Drehen nach links bis zum Anschlagring – lösen und Verschlußstopfen herausziehen.
2. Kugelstange bis zum Anschlag (Sechskantschraube) in das Aufnahmerohr einstecken und Verschlußmutter von Hand fest anziehen.
3. Schenkelfeder in die Sicherungsbohrung einstecken.

Hinweis

Es ist darauf zu achten, daß im Fahrbetrieb eine annähernd horizontale Stellung der Flügel der Verschlußmutter vorhanden ist (Bodenfreiheit).

Auf regelmäßige Pflege der Mechanik ist zu achten.

Kugelstange stets leicht gefettet einsetzen.

Die Kugelstange ist – auch demontiert – ständig mitzuführen.